

G

Serie

GRESTEP

By Gresmanc

ES - Remate cerámico para peldaños.

EN - The Ceramic Front-Step.

Especificaciones técnicas / Technical features



Soft Tech

C2 Antislip



Resistencia al deslizamiento Rd (CTE).
Anti-slip resistance (Pendulum test).



Resistencia a la helada.
Frost resistance.



Resistencia química.
Chemical resistance.



Resistencia a las manchas.
Stain resistance.



**antibacterial
and anticovid**
extruded clinker



GRESTEP MARENGO CON INGLETE

Colores disponibles / Available colors



GRIS



MARENGO



CREMA



MARRÓN



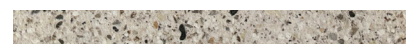
CASTAÑO



CASTAÑO



ROBLE GRIS



GRANITO



MARQUINA



ALASKA



Inkjet
technology



Remate cerámico

Ceramic front-step

GRESTEP

By Gresmanco



1200 mm

- GRIS **D-168232**
- MARENGO **D-168882**
- CREMA **D-168262**
- MARRÓN **D-168282**
- CASTAÑO **D-168302**
- ROBLE GRIS **D-168292**
- ROBLE **D-1681172**
- GRANITO **D-1681182**
- MARQUINA **D-1681192**
- ALASKA **D-1681202**



330 mm

1200 mm

- GRIS **A-168232**
- MARENGO **A-168882**
- CREMA **A-168262**
- MARRÓN **A-168282**
- CASTAÑO **A-168302**
- ROBLE GRIS **A-168292**
- ROBLE **A-1681172**
- GRANITO **A-1681182**
- MARQUINA **A-1681192**
- ALASKA **A-1681202**



330 mm

1200 mm

- GRIS **B-168232**
- MARENGO **B-168882**
- CREMA **B-168262**
- MARRÓN **B-168282**
- CASTAÑO **B-168302**
- ROBLE GRIS **B-168292**
- ROBLE **B-1681172**
- GRANITO **B-1681182**
- MARQUINA **B-1681192**
- ALASKA **B-1681202**



330 mm

1200 mm

- GRIS **C-168232**
- MARENGO **C-168882**
- CREMA **C-168262**
- MARRÓN **C-168282**
- CASTAÑO **C-168302**
- ROBLE GRIS **C-168292**
- ROBLE **C-1681172**
- GRANITO **C-1681182**
- MARQUINA **C-1681192**
- ALASKA **C-1681202**

